

# ドアクローザ 選び方

## ■バリエーション・標準機能・仕様・オプション機能一覧表

代表品番	バリエーション						標準機能・仕様			オプション機能	
	ストップ付	ストップなし		Z型	温度ヒューズ付	ベントアーム型	ラッチング機能	ドア開き角度	左右勝手	バックチェック機能	ディレードアクション機能
		H型	H15型								
7001~7005	ストップ角度120°まで	○	○	(H15型・ベントアーム型を除く)		(7001を除く)	○	180° (H15型は95°)	(ベントアーム型のみ 左右勝手有り)	(Z型のみ標準)	(Z型を除く)
7006・7007	ストップ角度120°まで	△					○	180°	兼用	標準	
7011~7015 GRADE1	ストップ角度120°まで	○	○	(H15型を除く)		(7011を除く)	○	180° (H15型は95°)	兼用	標準	(Z型を除く)
7710V GRADE1	ストップ角度120°まで	△	△	△			○	180°	兼用	標準	○
81~84	ストップ角度120°まで	○	△	(温度ヒューズ付を除く)	(81を除く)		○	180° (81は150°)	(温度ヒューズ付のみ 左右勝手有り)	(Z型のみ標準)	
85・86	ストップ角度120°まで	△		(温度ヒューズ付を除く)	○		○	180°	(温度ヒューズ付・185・186のみ 左右勝手有り)	(Z型のみ標準)	
702・703	ストップ角度90°まで						○	90°	兼用		
5002	ストップ角度120°まで	○						180°	勝手有り		

代表品番	バリエーション										標準機能・仕様			オプション機能		
	ストップ付	L	A	K	AK	AP	AW	Z型	温度ヒューズ付	J型	網戸併用タイプ	ラッチング機能	ドア開き角度	左右勝手	バックチェック機能	ディレードアクション機能
P-7001~P-7005	○	○	○	○	○	○	(ストップなし△) (P-7004・P-7005を除く)	(K・AK・AW・網戸 併用タイプを除く)		(ストップ付・Z型△) (P-7004・P-7005を除く)	CLS-7002 CLS-7003 (ストップなし△)	(網戸併用タイプ を除く)	180° (網戸併用タイプは100°)	兼用	(Z型のみ標準)	(Z型を除く)
P-7006・P-7007	○					△						○	180°	兼用	標準	
P-7011~P-7015 GRADE1	○	○	○	○	○	○	△	(K・AKを除く)		△	△	○	180°	兼用	標準	(Z型を除く)
P-7710V GRADE1	○	△	△			△	△					○	180°	兼用	標準	○
P-81~P-84	○	○	○			○	△	(L・A・K・AK・AP・ 温度ヒューズ付を除く)	(P-81を除く)	(ストップ付・Z型△) (P-84を除く)			180°	兼用	(Z型のみ標準)	
P-85・P-86	○					△		(温度ヒューズ付を除く)	○				180°	兼用	(Z型のみ標準)	
P-702・P-703	○											○	180°	兼用		
P-2001・P-2002	○	○	○	○	○	△							180°	兼用		
PS-3001ZAM PS-3002ZAM	※1										(ストップ付のみ)		※1	勝手有り		
P-5002	○	○	○	○	○	△							180°	兼用		
MTC-M1N・1N													※1	兼用		

代表品番	バリエーション				標準機能・仕様			オプション機能	
	ストップ付	H型 (コンパクトタイプ)	DS型	180° 開き用	ラッチング 機能	ドア開き角度	左右勝手	バックチェック 機能	ディレードアクション 機能
CL-62N・CL-63N	○	○	○	(CL-62N を除く)	○	※2	勝手有り		
CL-64	○		○		○	※2	勝手有り	標準	
CL-65・CL-66					○	※2	勝手有り	標準	
CL-1611・CL-1612	○					※2	勝手有り		
CTA-64					○	180°	勝手有り		
630・640	ストップ角度内外90°					中心吊り自由開き 内外90°開き	兼用		

注) △は特殊品対応にて可能な場合がありますので、ご相談下さい。

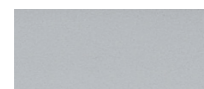
Z型のストップ角度は、制限角度より2°~3°小さく設定して下さい。

※1. ストップ角度及びドア開き角度は、取付位置によって異なりますので各品番の納まり図をご参照下さい。

※2. コンシールドタイプのストップ角度及びドア開き角度は、吊金物の仕様によって異なりますので各品番の納まり図(39~48ページ)をご参照下さい。

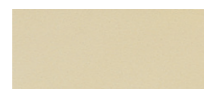
## ■カラーバリエーション (7000・7710V・80・BL・2000・3000・5000シリーズ)

●標準色



シルバー (N-01)

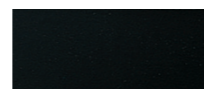
●準標準色



アイボリーホワイト (N-04)



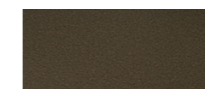
ホワイト (N-22)



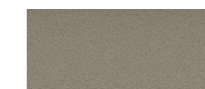
ブラック (N-31)



ゴールド (N-48)



バントアンバー (N-52)



クリアグレー (N-62)

左記以外の特別色も出来ます。  
※印刷のため、実物と色、艶が異なることがありますのでご了承下さい。