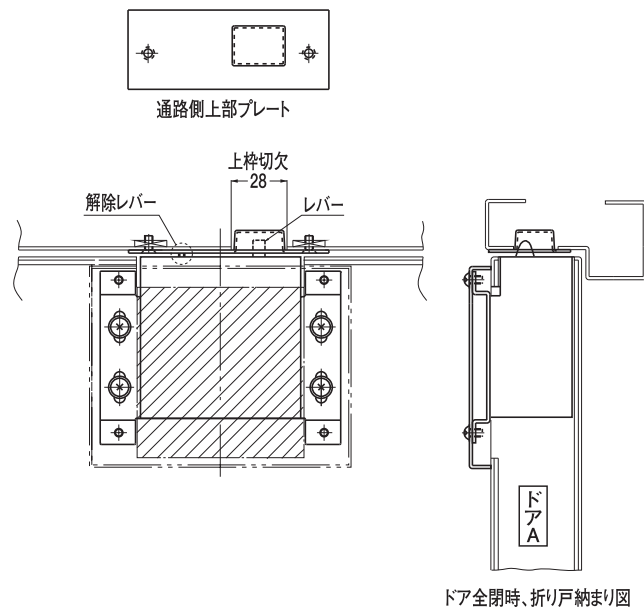


折り戸用ドアホルダー 交換要領

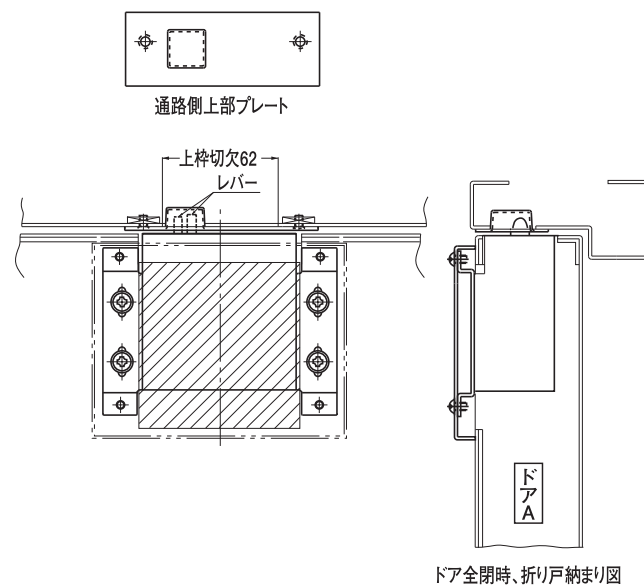
■既設品番の見分け方

上部プレート(通路側)の形状とレバーの位置で判別出来ます。

既設品番	交換品番	備考
HK-40	HCH-40 (HK-40取替用)	HK-40: 1989年1月～生産



既設品番	交換品番	備考
HK-40N	HCH-40 (HK-40N取替用)	HK-40N: 1992年9月～生産



折り戸用ドアホルダー 取替図

